

ユタカの特選物件NEWS

現地説明会開催

●市田町 [3区画] ●大木町 [1区画]

今度の
土・日
10:00~17:00

ご成約キャンペーン

5月31日(水)までに新築ご成約の方に
パナソニックルームエアコンを
プレゼント!

※期間中に新築建売物件を
ご成約されたお客様全員に
もれなく進呈します。

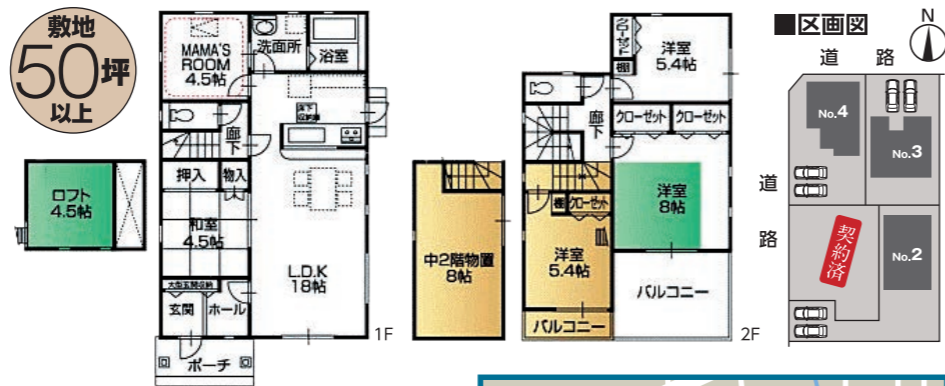


豊川市 | 4LDK+万能家事室MAMA'S ROOMのある住まい。

市田町 No.2 4LDK

2,780万円 [税込]
●土地=196.90㎡(59.56坪)
●建物=110.15㎡(33.32坪)

◎洗面脱衣室とつながっており、便利な家事動線もポイント。



【ライフインフォメーション】

- ◎八南小学校 ……約1500m
- ◎中部中学校 ……約1300m
- ◎名鉄豊川線「八幡駅」…約1700m
- ◎豊川信用金庫八南支店…約1100m
- ◎フィール豊川西店 ……約1100m
- ◎Aコープ中部店 ……約1400m
- ◎豊川市民病院 ……約1700m
- ◎赤塚山公園 ……約1200m

【物件概要】

●所在地/豊川市市田町東赤早稲26番1の一部 ●交通/名鉄豊川線「八幡駅」徒歩約22分 ●地目/宅地 ●用途地域/第一種住居 ●建ぺい率/60% ●容積率/200% ●160.4% ●総区画数/4区画 ●販売区画数/3区画 ●建物構造/木造2×4工法 ●完成済 ●建築年月/平成29年3月 ●分譲住宅価格/2,780万円~3,030万円 ●敷地面積/171.10㎡~196.90㎡ ●延床面積/110.15㎡~114.29㎡ ●設備/中部電力、都市ガス、公営上水道、公共下水道 ●接面道路/西面約5.5m・北面約4m・北面約3.3m・西面約5.5m二方向 ●取引態様/仲介 ●取得に関わる諸経費(ローン費用・登記費用など)が別途必要となります。 ●学区区/八南小学校約1500m・中部中学校約1300m ※完成物件は現状を優先します。

No.3 4LDK
2,880万円 [税込]
●土地=171.10㎡(51.75坪)
●建物=111.80㎡(33.81坪)

No.4 4LDK
3,030万円 [税込]
●土地=172.57㎡(52.20坪)
●建物=114.29㎡(34.57坪)

【返済例】

JAひまわり…金利0.7%(10年固定)
▶借入額…2,780万円(35年返済)
▶月々…74,649円
▶ボーナス…0円
※上記金利は■月現在の実行金利です。 ※経費等、詳細はお問合わせ下さい。

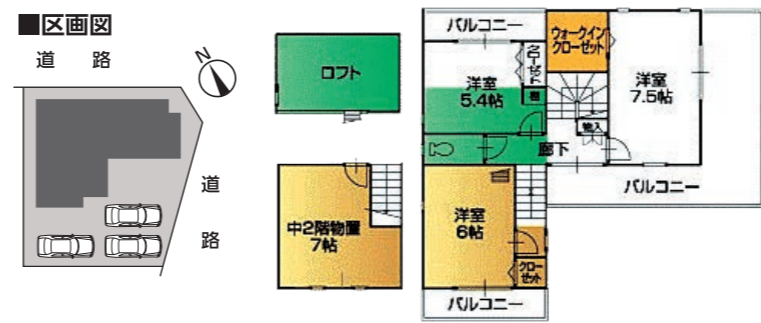


豊川市 | 敷地48坪で収納の充実した住まい。

大木町 4LDK

2,980万円 [税込]
●土地=160.36㎡(48.50坪)
●建物=114.29㎡(34.57坪)

◎子育てに向けた周辺環境。



【ライフインフォメーション】

- ◎大木保育園 ……約420m
- ◎一宮中学校 ……約2100m
- ◎JR飯田線「三河一宮駅」…約420m
- ◎Aコープ一宮店 ……約620m

【物件概要】

●所在地/豊川市大木町新町通95番5、33番4 ●交通/JR飯田線「三河一宮駅」徒歩約6分 ●地目/宅地 ●用途地域/第一種中高層住居専用 ●建ぺい率/60% ●容積率/160% ●総区画数/1区画 ●販売区画数/1区画 ●建物構造/木造2×4工法 ●完成済 ●建築年月/平成29年3月 ●分譲住宅価格/3,050万円 ●敷地面積/160.36㎡ ●延床面積/114.29㎡ ●設備/中部電力、LPガス、公営上水道、公共下水道 ●接面道路/南東面約4m・北東面約4m ●取引態様/仲介 ●取得に関わる諸経費(ローン費用・登記費用など)が別途必要となります。 ●学区区/一宮西部小学校約500m・一宮中学校約2100m ※完成物件は現状を優先します。

【返済例】

JAひまわり…金利0.7%(10年固定)
▶借入額…2,980万円(35年返済)
▶月々…80,019円
▶ボーナス…0円
※上記金利は■月現在の実行金利です。 ※経費等、詳細はお問合わせ下さい。



■お問い合わせ・お申し込みは、地元と共に歩み続けて20年のユタカまで。



豊川 0533 89-5575

〒442-0807 豊川市谷川町洞140 AM9:00~PM7:00(毎週水曜日定休)日・祝日も営業
■宅地建物取引業免許/愛知県知事(5)第17308号



ご相談
お問い合わせは
まずは
アクセスを!!



メールアドレス/ yutaka.ht@song.ocn.ne.jp

※チラシ作成中に成約済となる場合がありますのでご了承下さい。 ※図面と現況に差異がある場合は、現況優先とさせていただきます。

●取引態様/仲介 ●広告有効期間/5月31日迄